



LE CLOS  
DES  
RIVIERES

SAINT-DIDIER-AU-MONT-D'OR



FONCIERE  
ANASKY

15 APPARTEMENTS RÉSIDENTIELS



# Devenez propriétaire dans l'une des adresses les plus prisées de la métropole Lyonnaise !

BIENVENUE CHEZ VOUS

---

LE CLOS DES RIVIÈRES EST SITUÉ DANS LE SECTEUR TRÈS PRISÉ DE L'OUEST LYONNAIS À SAINT-DIDIER-AU-MONT-D'OR. AU SEIN D'UNE RÉSIDENCE AVEC PISCINE, COMPOSÉ SEULEMENT DE 15 APPARTEMENTS DU T1 AU 3 PIÈCES DUPLEX, CHAQUE PLAN A ÉTÉ PENSÉ DANS LES MOINDRES DÉTAILS POUR OFFRIR DES ESPACES DE VIE GÉNÉREUX ET AGRÉABLES.



ELIGIBLE LOI PINEL

ELIGIBLE DEFICIT FONCIER



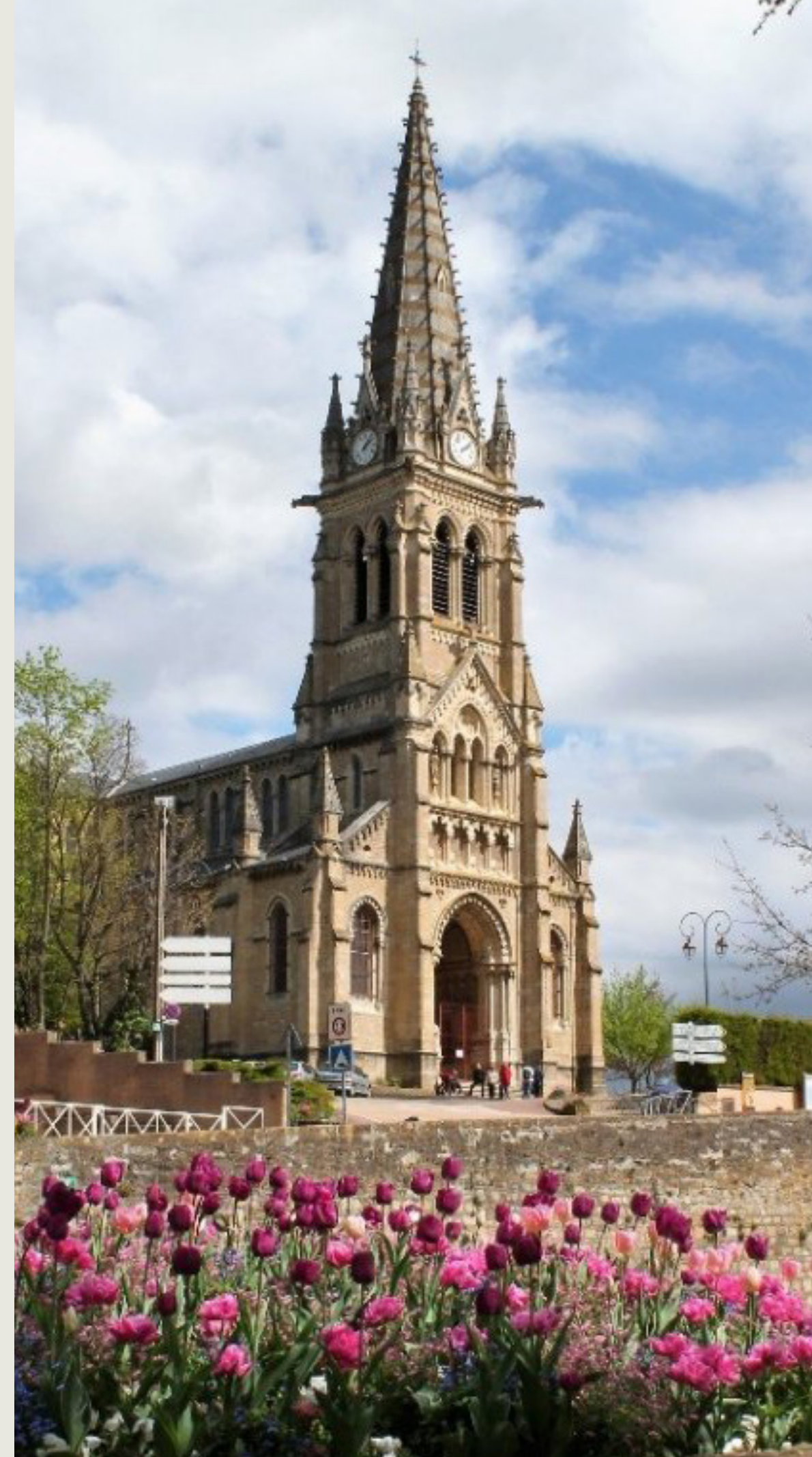
LE CLOS  
DES  
RIVIERES

SAINT-DIDIER-AU-MONT-D'OR

## Saint Didier au Mont d'Or

# Une ville convoitée

SITUÉE SUR LES CRÊTES DU PETIT MASSIF DU MONT D'OR, À SEULE-  
MENT 10 MINUTES DU 9E ARRONDISSEMENT DE LYON, LA COMMUNE  
DE SAINT-DIDIER-AU-MONT-D'OR OFFRE À SES HABITANTS L'HARMONIE  
D'UN ENVIRONNEMENT AUTHENTIQUE, LE CHARME D'UN CENTRE-VIL-  
LAGE AUX COMMERCES DE PROXIMITÉ CONVIVIAUX, AUX MARCHÉS  
ANIMÉS LE MERCREDI MATIN, AUX PLACES ET JARDINS QUI RÉSONNENT  
COMME DE VÉRITABLES LIEUX DE RENCONTRE ET DE PARTAGE. LES  
ÉCOLES ET COLLÈGE SUR PLACE, LES NOMBREUSES ASSOCIATIONS  
CULTURELLES ET SPORTIVES, LES TRANSPORTS EN COMMUN DESSER-  
VANT L'AGGLOMÉRATION OU BIEN ENCORE LES CENTRES COMMER-  
CIAUX DE DARDILLY ET ECULLY À MOINS DE 10 MINUTES SONT AUTANT  
D'ATOUTS POUR UNE VIE CONFORTABLE ET SEREINE.





LE CLOS  
DES  
RIVIERES

SAINT-DIDIER-AU-MONT-D'OR

# Une qualité de vie unique

LE PROGRAMME

---

DANS UN JARDIN INTIME ET DISCRET EN RETRAIT DES TRÉPIDATIONS, LE CLOS DES RIVIERES EST UNE RESIDENCE AVEC PISCINE SITUÉE DANS UN ECRIN DE VERDURE POUR VOUS OFFRIR TOUTE LA QUIÉTUDE DES LIEUX QUI L'ENTOURE ET TOUS LES ATOUTS DU CŒUR DE VILLAGE DE ST DIDIER AU MONT D'OR.





DECORATION INTERIEURE



# Un bien-être au quotidien



LE CLOS  
DES  
RIVIERES

SAINT-DIDIER-AU-MONT-D'OR

DECORATION

# L'élégance du contemporain

A L'INTÉRIEUR, TOUT EST RÉUNI POUR SE SENTIR CHEZ SOI ! VOLUMES GÉNÉREUX ET FONCTIONNELS, AGENCEMENT OPTIMISÉ, PRESTATIONS DE QUALITÉ ET INTIMITÉ DES ESPACES NUIT, EN FONT DES LOGEMENTS COSY AUX AMBIANCES CHALEUREUSES.





LE CLOS  
DES  
RIVIERES

SAINT-DIDIER-AU-MONT-D'OR

# Un décor contemporain



DECORATION INTERIEURE



ART DE VIVRE

# Station E-bike

L'ÉPOQUE ACTUELLE MISANT SUR LA RÉINVENTION DES MODES DE TRANSPORT, NOTAMMENT DANS LES VILLES, LE DOMAINE DE DU PUY D'OR CONTRIBUE À CETTE DÉMARCHE EN METTANT EN PLACE LES MOYENS APPROPRIÉS POUR PERMETTRE AUX RÉSIDENTS D'UTILISER DES VÉLOS ÉLECTRIQUES.







# Bien vivre à proximité de la ville

1- CENTRE COMMERCIAL ECULLY GRAND OUEST

2- ECOLES MATERNELLES, PRIMAIRES, COLLÈGE, ÉCOLE SUPERIEURE

3- SITUÉ A 10 MIN DE LYON PRESQU'ILE

4- TRANSPORTS EN COMMUN



LE CLOS  
DES  
RIVIERES

SAINT-DIDIER-AU-MONT-D'OR

Implantation





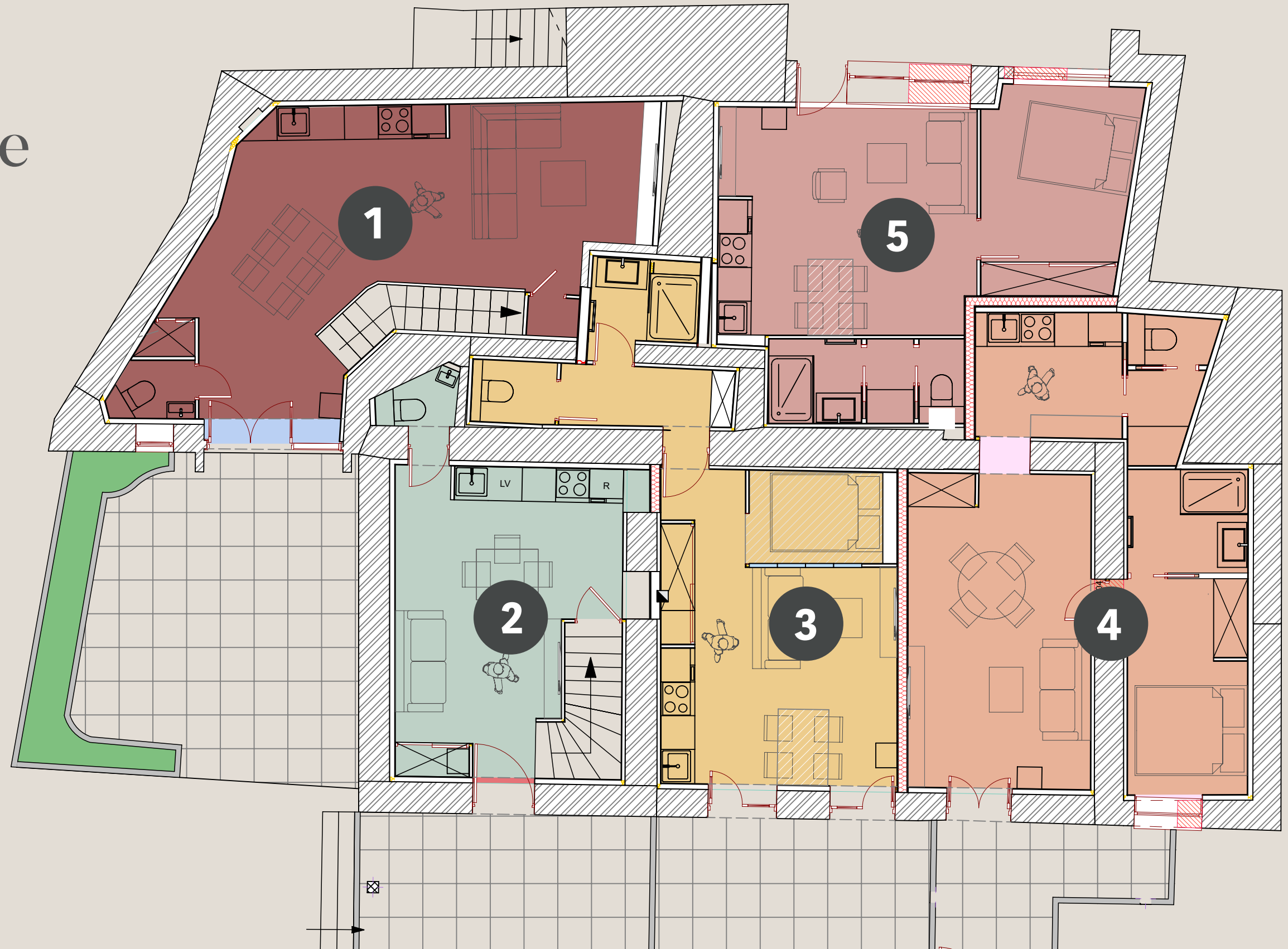
LE CLOS  
DES  
RIVIERES

SAINT-DIDIER-AU-MONT-D'OR

BATIMENT 1

# Rez de Chaussée

-  N°1: Duplex de 50.34m<sup>2</sup>
-  N°2: Duplex de 38.86m<sup>2</sup>
-  N°3: T1 Bis de 30.87m<sup>2</sup>
-  N°4: T2 de 39.49m<sup>2</sup>
-  N°5: T2 de 33.22m<sup>2</sup>





LE CLOS  
DES  
RIVIERES

SAINT-DIDIER-AU-MONT-D'OR

BATIMENT 1

# Niveau 1

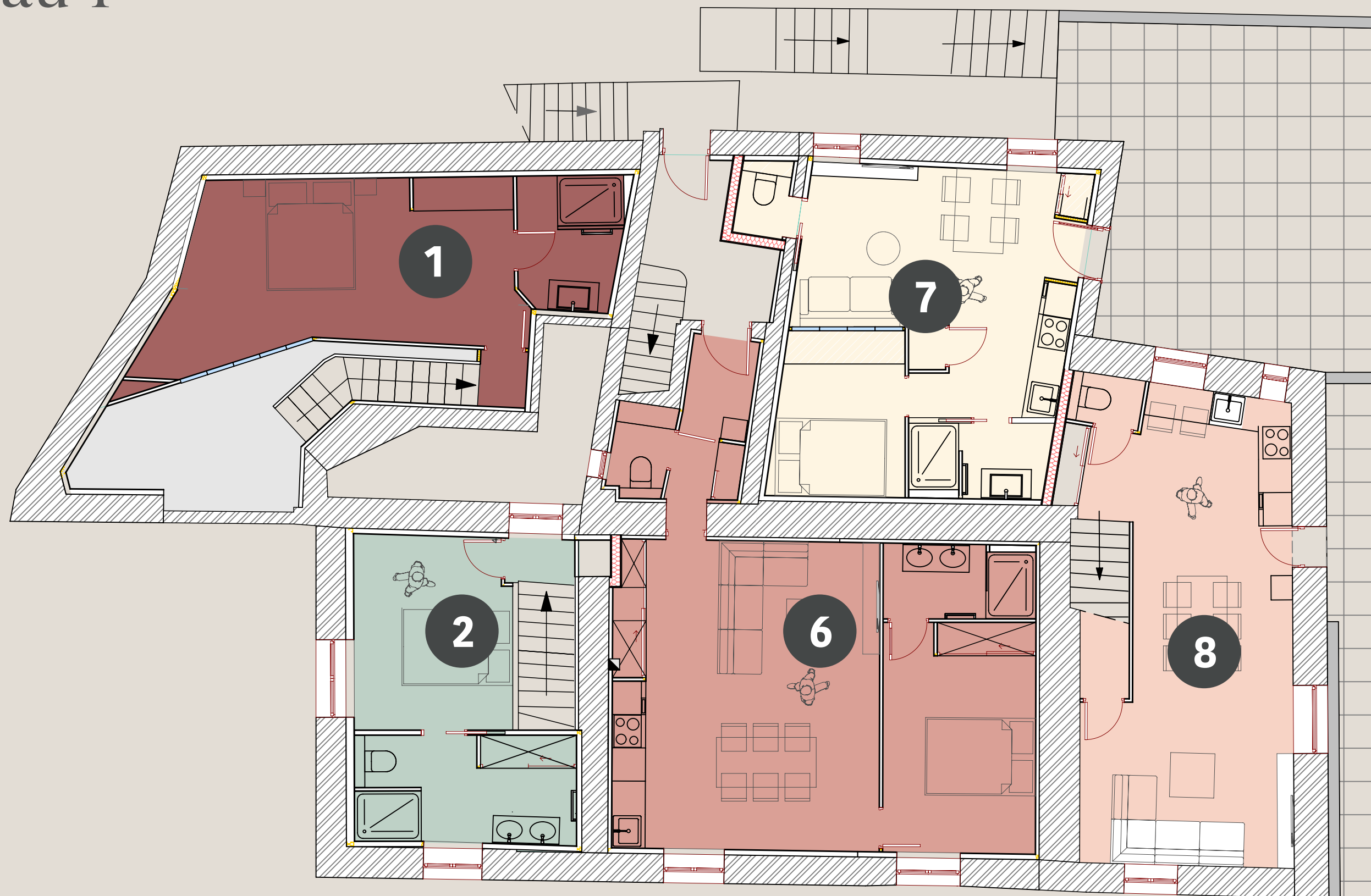
 N°1: Duplex de 50.34m<sup>2</sup>

 N°2: Duplex de 38.86m<sup>2</sup>

 N°6: T1 Bis de 47.51m<sup>2</sup>

 N°7: T2 de 30.64m<sup>2</sup>

 N°8: Duplex de 58.62m<sup>2</sup>








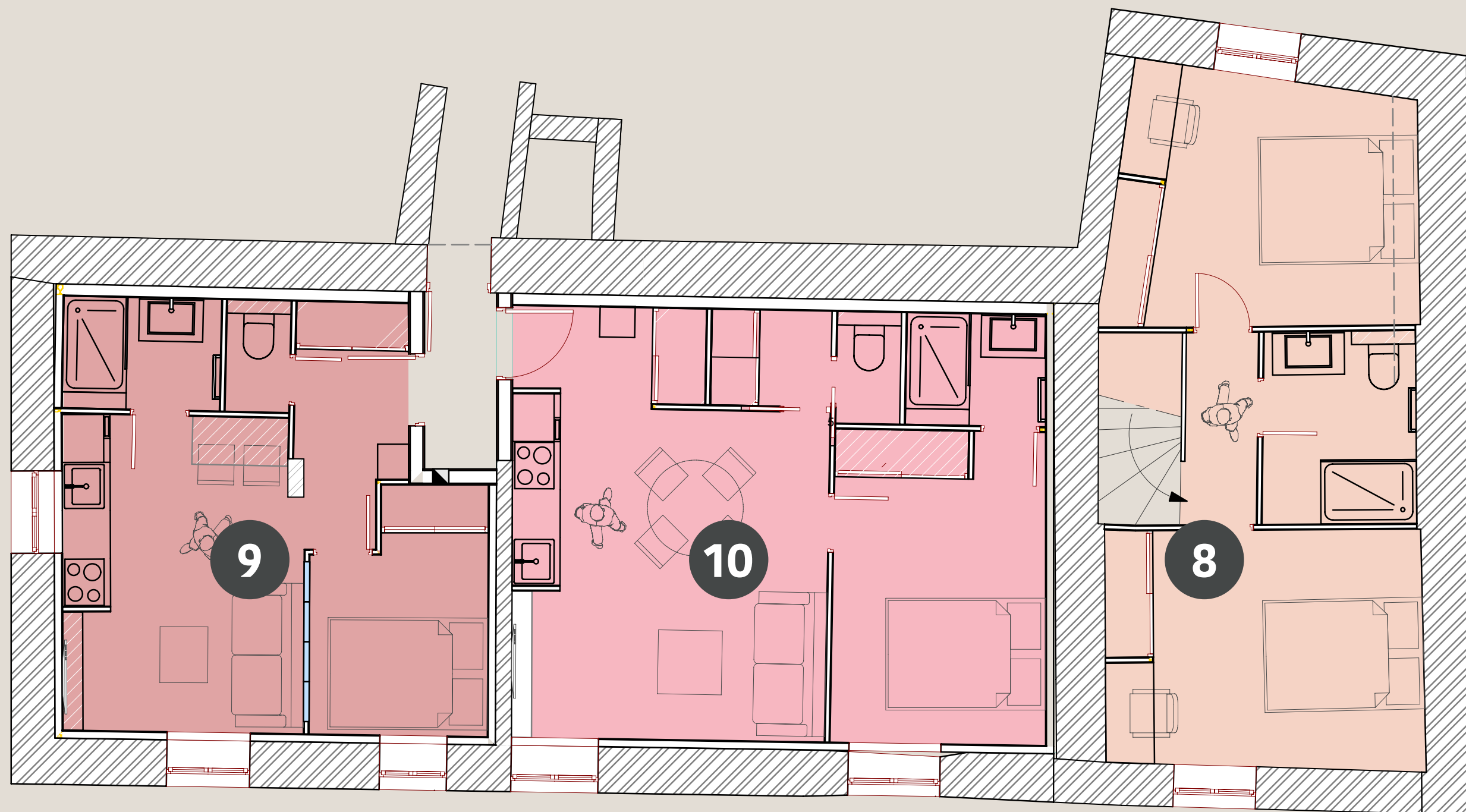
LE CLOS  
DES  
RIVIERES

SAINT-DIDIER-AU-MONT-D'OR

BATIMENT 1

# Niveau 2

-  N°8: Duplex de 22.10m<sup>2</sup>
-  N°9: T2 de 25.71m<sup>2</sup>
-  N°10: T1 Bis de 35.27m<sup>2</sup>








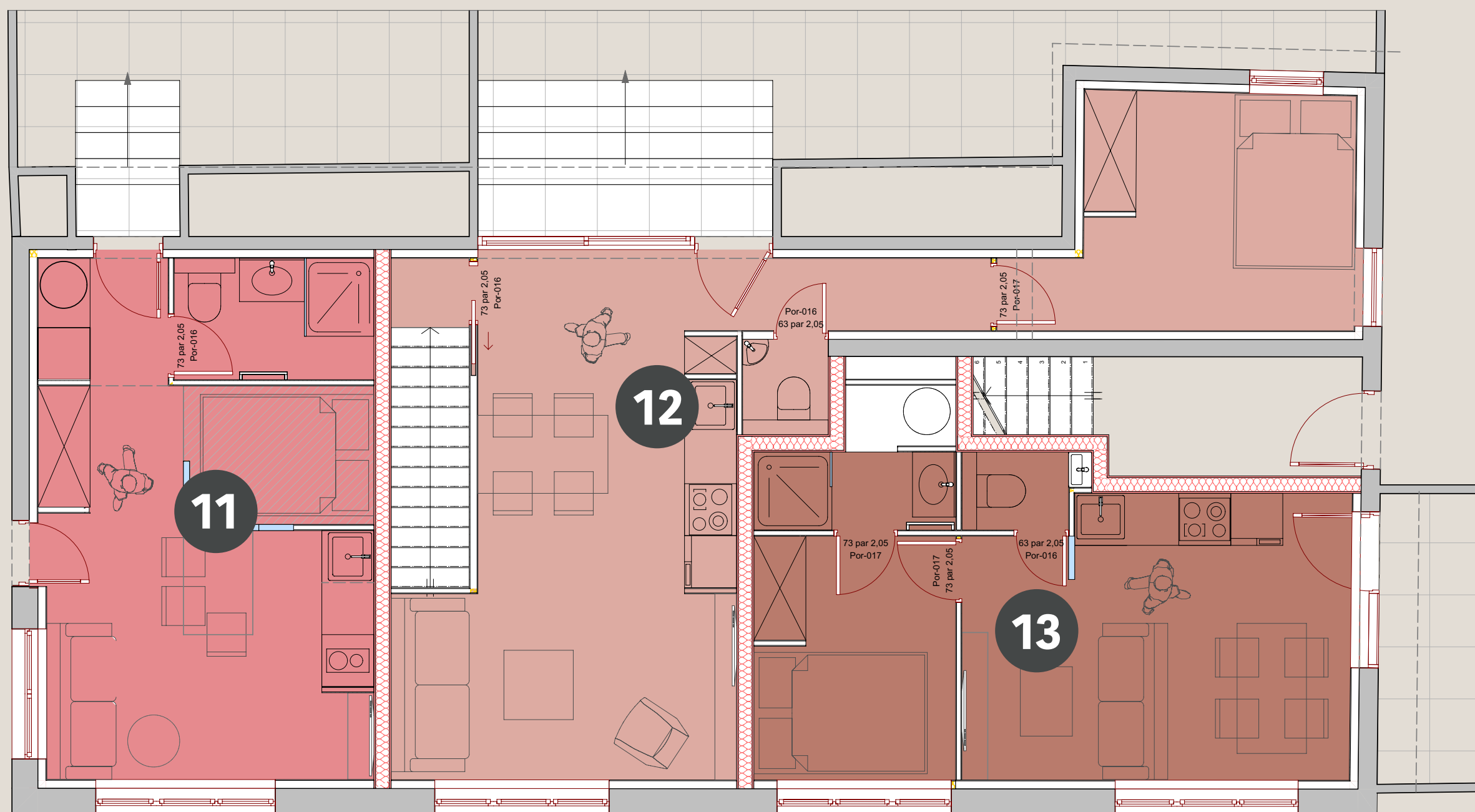
LE CLOS  
DES  
RIVIERES

SAINT-DIDIER-AU-MONT-D'OR

BATIMENT 2

# Rez de Chaussée

-  N°11: T1 de 22.00m<sup>2</sup>
-  N°12: T2 de 48.57m<sup>2</sup>
-  N°13: T1 Bis de 24.23m<sup>2</sup>





LE CLOS  
DES  
RIVIERES

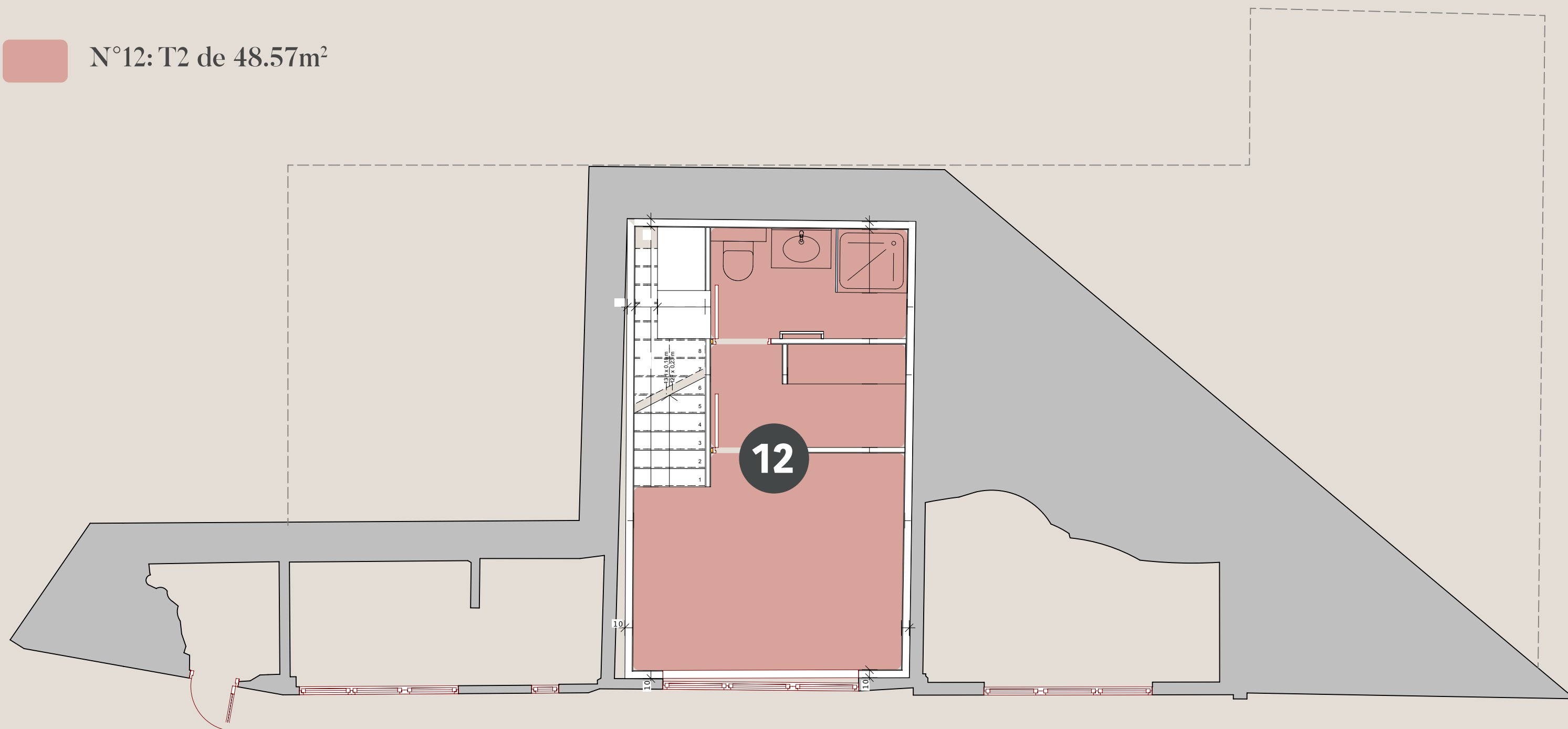
SAINT-DIDIER-AU-MONT-D'OR

BATIMENT 2

# Rez de Chaussée



N°12: T2 de 48.57m<sup>2</sup>





LE CLOS  
DES  
RIVIERES

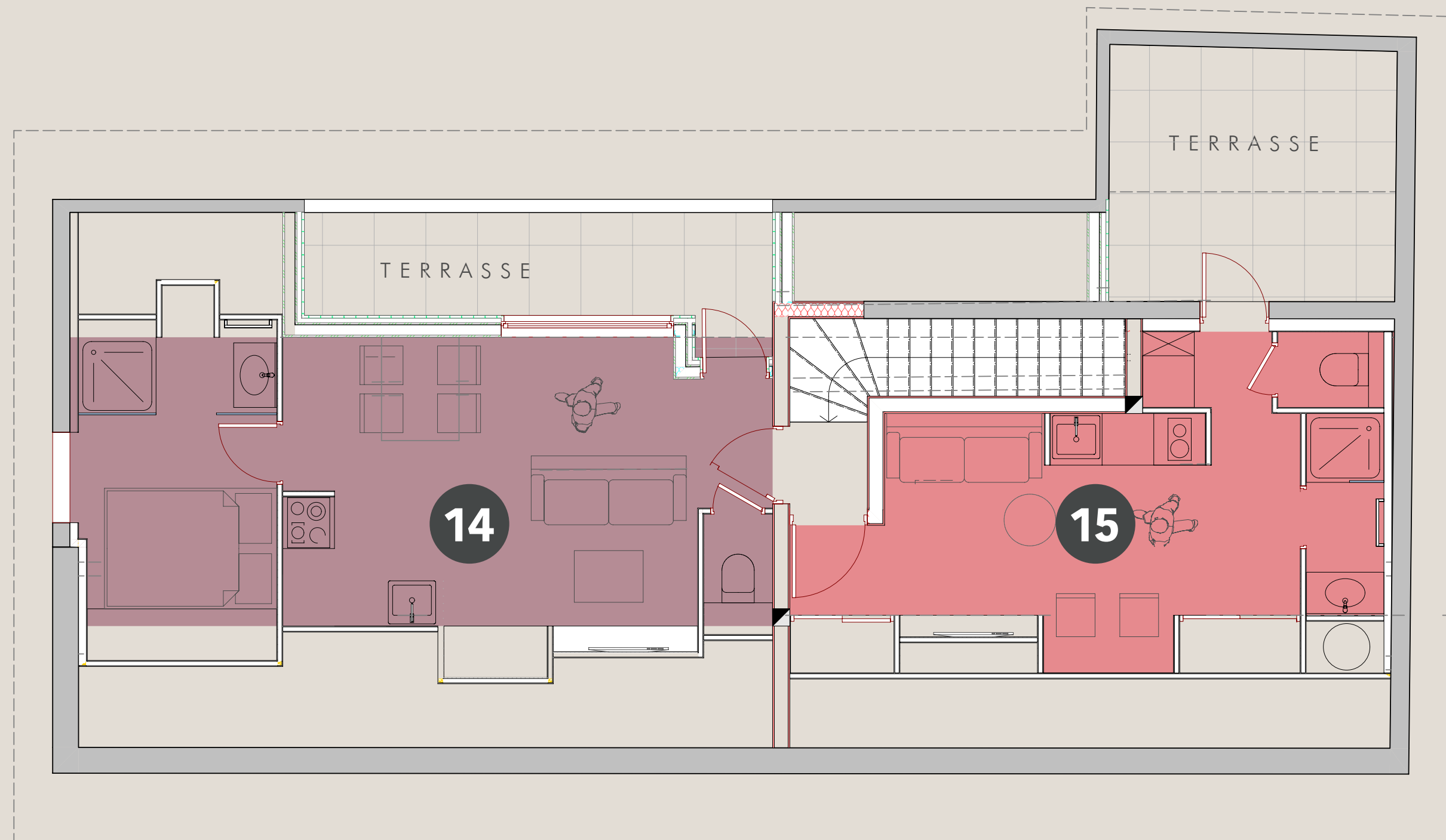
SAINT-DIDIER-AU-MONT-D'OR

BATIMENT 2

# Niveau 1

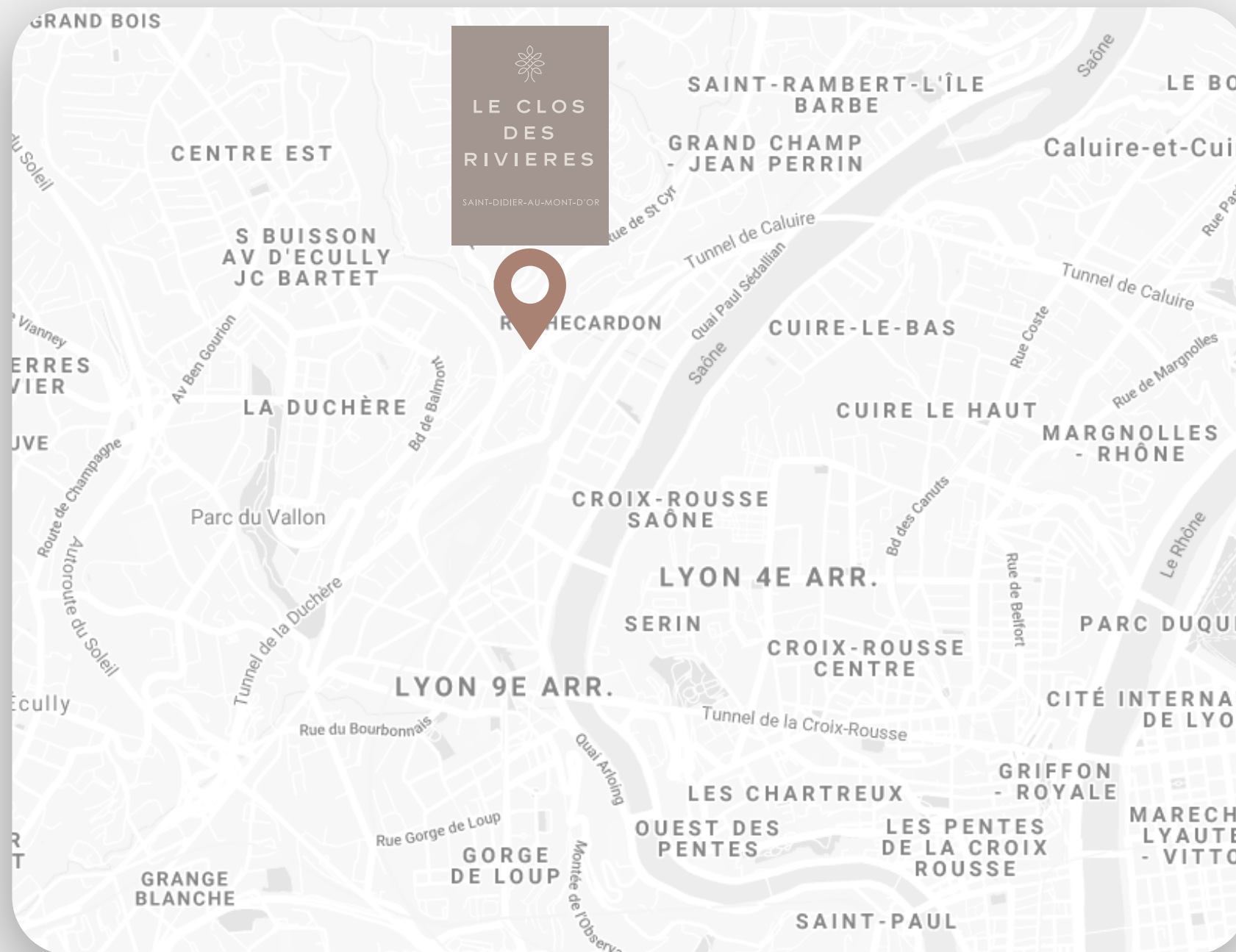
 N°14: T1 Bis de 25.09m<sup>2</sup>

 N°15: T1 de 16.78m<sup>2</sup>





# Accès transport



- A 10 MIN. DE LA PRESQU'ILE DE LYON
- AUTOROUTE A6 / TEO
- TRANSPORT EN COMMUN
- TRAM-TRAIN GORGE DE LOUP ET GARE ST PAUL

PROGRAMME REALISÉ PAR



F O N C I E R E  
A N A S K Y



DECORATION INTERIEURE